

হৃৎপিণ্ড শুষ্কই নড়ে



এই বইটি আমরা আমার নাম :



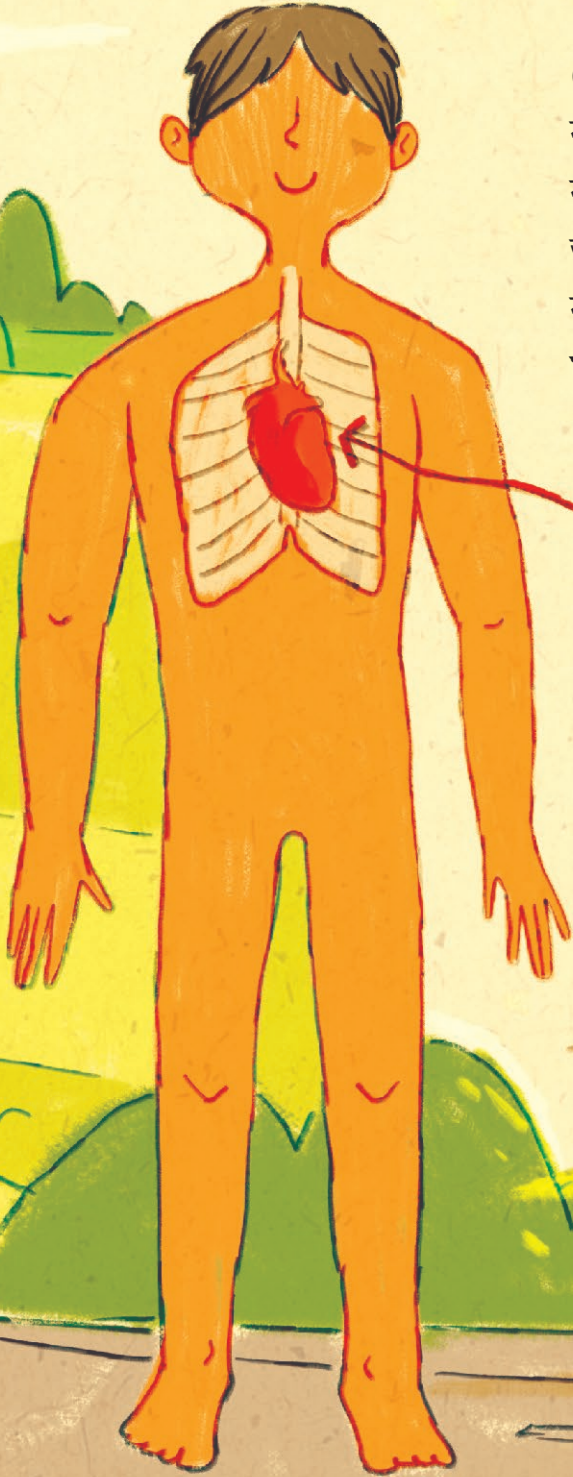
এর নতুন দিন





বেশ জোরে একটু দৌড়াও তো। এবার থামো।
বুকের ওপর হাতটি রাখো। কী যেন লাফাচ্ছে
ব্যঙের মতো, তাই না? হ্যাঁ, ঠিক ধরেছে। ওটা
আমাদের হৃৎপিণ্ড! হৃৎপিণ্ড কোথায় থাকে
বুঝতেই পারছে। আমাদের বুকে। দুই ফুসফুসের
মাঝখানে।

হৃৎপিণ্ড



জানো, আল্লাহ যেদিন থেকে আমাদের দেহে রুহ
ফুঁকে দিয়েছেন, সেদিন থেকেই হৃৎপিণ্ড চলছে।
একদণ্ডও থামেনি। কখনো তার গতি বাড়ে।
কখনো-বা কমে। যেমন, ঘুমিয়ে গেলাম, গতি
কমলো। দৌড়ালাম, গতি বাড়লো। তবে কখনো
থামে না। হৃৎপিণ্ড একা একাই চলে। আমাদের
ইচ্ছে না করলেও সে চলে।





হৃৎপিণ্ডের কাজ কী? হৃৎপিণ্ড রক্তকে চাপ দিয়ে শরীরে ছড়িয়ে দেয়। আবার চাপ উঠিয়ে রক্তকে টেনে নেয় নিজের ভেতর। তার মানে হৃৎপিণ্ড হচ্ছে একটি পাম্প মেশিন। এটা রক্ত পাম্প করে ছড়িয়ে দেয় শরীরে।